



# 市民の声を形に

働く人の子育て・介護

テーマ

「働く人が安心して暮らせるまち」をつくるために取り組んできたこと

## 子育てしながら働く人の支援

- 幼稚園児を一時預かりの対象に
- 朝・夜の小学生の預かりの必要性について調査
- ベビーシッター利用について市ホームページに掲載



## 介護などをしながら働く人の支援

- 総合的な相談を受ける福祉総合相談窓口を設置
- 地域包括支援センターを大型商業施設で周知
- 認知症初期集中支援チームについて周知を強化



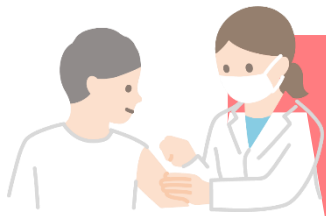
## 女性・若者の支援

- 養育費についての相談窓口を市ホームページに掲載
- 生理休暇について商工会議所と連携して周知
- 若者の伴走型支援の実施



## 疾病や困難を抱える方への支援

- 立位保持困難な方への乳がん検診助成の実施
- 難病患者に対する施策の推進
- 犯罪被害者の方々への見舞金支給を開始



## 政策冊子・LINE 公式アカウントを作成しました。

『「理想のまち」を、あなたとともに。』を基本理念として、4年間の活動で実現してきたことやこれから取り組みたいことをまとめた政策冊子を作成しました。



こちらの二次元バーコードからご覧いただけます。



### LINE 公式アカウントをはじめました。

活動報告、イベント情報などをお届けいたします。ぜひお友達登録いただき、ご友人やお知り合いの方にも広げてください。



## えびはら直矢プロフィール

昭和 62 年 12 月 3 日生まれ。  
 ●上智大学法学部卒  
 ●首都大学東京社会人類学教室修了。  
 国連 UNHCR 協会職員などを経て、  
 衆議院議員公設第一秘書を務める。

大学在学中に市民団体を設立し、子どもたちの放課後を考える団体など複数の団体の運営に携わってきた。2017 年に上尾市議会議員に当選(現在 2 期目)。健康福祉常任委員会委員長、子ども・子育て会議委員、健康づくり推進協議会委員、環境審議会委員など。  
 家族:妻、長男(8才)、長女(7才)、次男(5才)

市政へのご意見やお困りごとがございましたらお気軽にご連絡ください →FAX 048-677-1676

お名前

ご連絡先

ご意見やお困りごとなど

# えびはら直矢市政報告

発行人 海老原直矢

〒362-0026 上尾市原市北一丁目14番地9 TEL. 048-716-7323

E-mail. ebihara116@gmail.com https://www.ebihara-naoya.com/

2023年10号  
2023.10.17



## 働く人が安心して暮らせる街へ 子育てや福祉の仕組みの改善を

共働き世帯や働きながら介護する方が増えた社会に合わせた制度が必要

2期目の4年間で特に力を入れて取り組んできたのが、働く人に合わせて子育てや福祉の仕組みを改善していくことです。

例えば、妊娠期から子育て期の相談を受け付けている『子ども家庭総合支援センター』の開所時間は平日の8時30分から午後5時までです。また、認知症や精神面で心配のある人などを介護する家族が悩みについて話を共有し合う『介護家族会』の開催時間も、平日午後1時30分から3時です。これらの時間帯では、フルタイムで働いている方が相談することは困難です。

日本の社会制度の多くが構築された 1980年代には、専業主婦世帯が共働き世帯の約2倍でしたが、2000年前後にその数がほぼ同数となり、現在では逆に共働き世帯が専業主婦世帯の2倍となっています。働きながら介護する人も、2022年には365万人にのぼっています。

さらに、介護と子育てなどに同時に従事する『ダブルケア』状態の方も増えており、これについても対応が必要です。これらの変化に合わせた制度設計が求められますが、まだまだ追い付いていないとは言えません。

これを改善していくためには、働く市民の声を粘り強く市に対して伝えていく必要があります。自らの経験ももとにしながら、市民の声をもとにした提案を行っていきます。



大島議員らとともにハローワークを視察



### キーワード

#### ダブルケア

育児と介護などに同時に取り組む方のこと。平成28年に内閣府がまとめた実態に関する調査報告書によれば、推計で15歳以上人口に占めるダブルケアを行う者の割合は0.2%とされており、上尾市における最新の人口に当てはめると約500名となる。

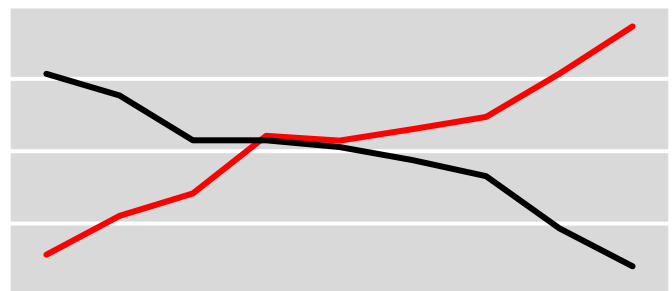


### データでみる

#### 共働き世帯の増加

1980年  
夫婦共働き 614万世帯  
男性片働き 1114万世帯

2019年  
夫婦共働き 1245万世帯  
男性片働き 582万世帯



(参照)厚生労働省『令和2年版 厚生労働白書』

### えびはら直矢市政報告会

2期目4年間で取り組んできたこと、市民の皆さんとともに実現できたことなどについてご報告いたします。

11/5 日  
午後3時から

むさしのグランドホテル  
会議室 AB